



לקוויות למידה

והתאמות בדרכי היבחנות





הגדרת לקות למידה





הגדרת לקות למידה



אבחון דיסקטי

- קיים פער משמעותי ומתמשך בין השגיו
- הלימודיים של התלמיד לבין ההשגים
- המצופים ממנו על פי גילו ורמת כיתתו



הגדרת לקות למידה

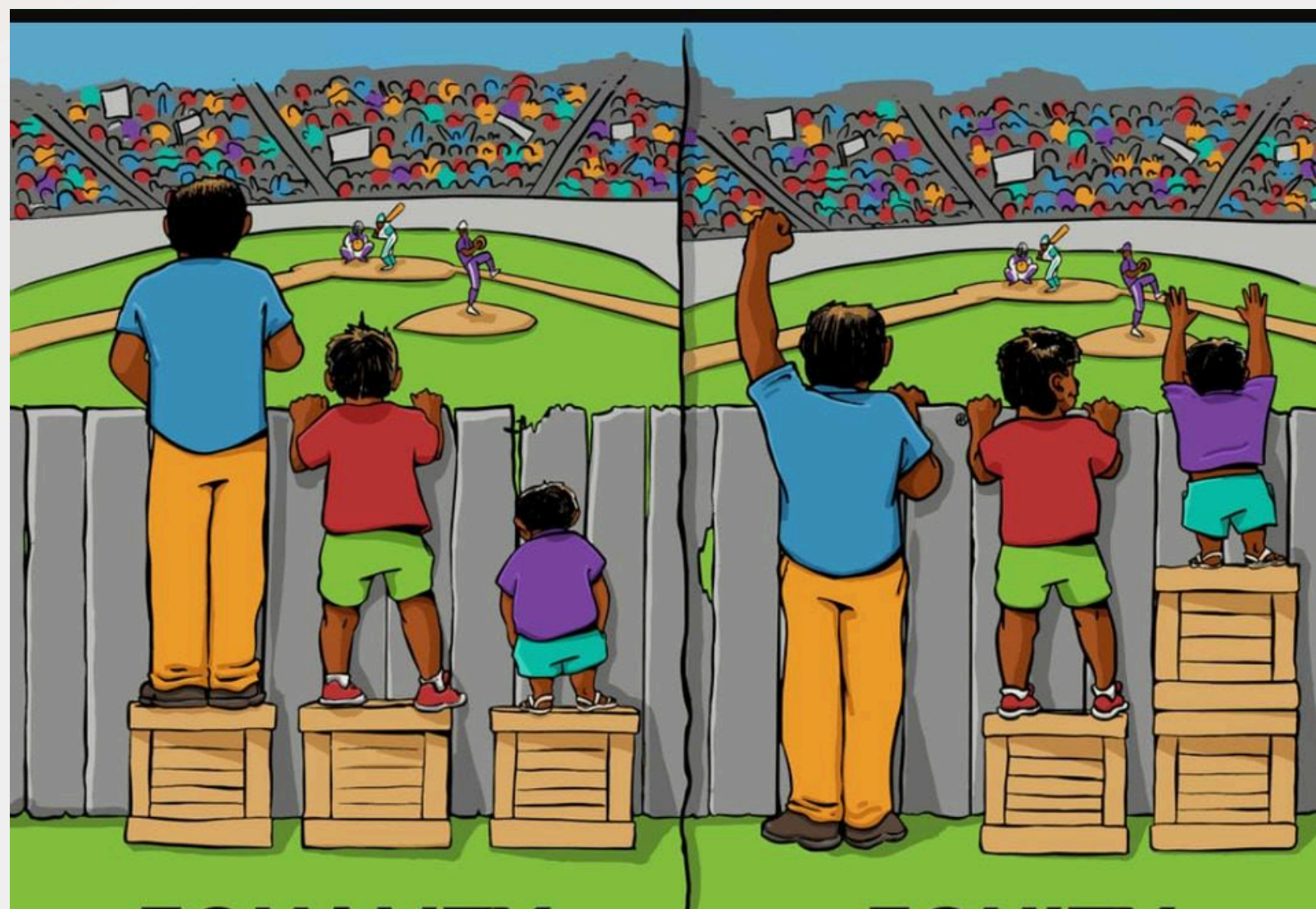


אבחון פסיכודידקטי

- קיים פער משמעותי ומתמשך בין השגיו
- הלימודיים לבין כישוריו האינטלקטואליים
- כפי שנמצאו במבחני משכל אובייקטיביים

אבחון דידיקטי

- קיים פער משמעותי ומתמשך בין השגיו
- הלימודיים של התלמיד לבין ההשגים
- המצופים ממנו על פי גילו ורמת כיתתו



התאמות

איכון

הקלות





התאמות אינן הקלות



לקויות למידה והתאמה בדרכי היבחנות

זחקרים מראים שהתאמות מיותרות עלולות לעורר נזק התפתחותי. מוח מתרגל להשיג דברים בדרך קל וללא מאמץ.

Watch on YouTube





האבחון מבסס קיום לקות
למידה
וביטוייה בלמידה ובהבעת הידע.

1

2

3





האבחון מבסס קיום לקות
למידה
וביטוייה בלמידה ובהבעת הידע.

1

2

3

האבחון הוא תנאי הכרחי למתן
התאמות אך לא מספיק





האבחון מבסס קיום לקות
למידה
וביטוייה בלמידה ובהבעת הידע

1

2

3

מתן ההתאמות מתבסס גם על
תהליכי הלמידה

האבחון הוא תנאי הכרחי למתן
התאמות אך לא מספיק





איילו סוגי התאמות האבחון ממליץ?



התאמות שרק ועדה מחוזית של משרד החינוך יכולה לאשר

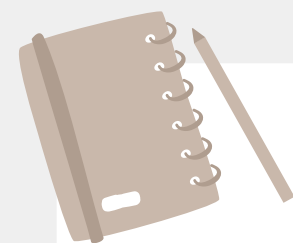
- הקראת שאלון
- הקלדת תשובות
- מבחן בע"פ
- מבחן מותאם
- ועוד...

התאמות שועדה בית ספרית יכולה לאשר

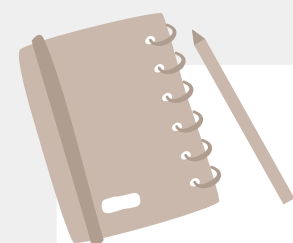
- תוספת זמן
- הגדלת שאלון
- דף נוסחאות מורחב



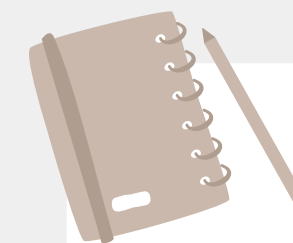
תנאים להגשת בקשה לוועדה מחוזית



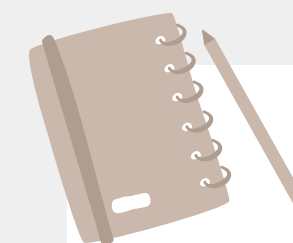
תלמידאות
תקינה ופעילה
של התלמיד/ה



המלצת
הוועדה הבית
ספרית



אבחון תקף מה
1.6.2021
ובו המלצות
להתאמות ברמה 2-3



רמת ידע
נדרשת - רמת
בגרות



חלוקת תפקידים ואחריות



תלמידים

שמירת מבחנים ובחנים, הבחנות
במבחנים משווים, תלמידאות
תקינה הכוללת הגעה למפגשים
פרטניים ולמידה פעילה בשיעורים



מסירת הטפסים בזמן
ומעורבות בתהליך

הורים

מפגשים פרטניים,
כתיבת חוות דעת מלאה וביצוע
מבחנים משווים

צוות
ביה"ס





לוחות זמנים



מועד אחרון להגשת האבחון
לבה"ס: דצמבר 2024

מועד הגשת התיק למשרד
החינוך - יוני 2025

1

2

3

תהליך בניית התיק
משך כל כיתה י





נפתחת קבוצה בהדרכת יועצת חינוכית להתמודדות עם

חרדת בחינות

הקבוצה תתקיים בימי שני בשעה 8:00

טופס רישום הועבר לתלמידים ע"י צוות המחנכים

עודדו אותם להרשם



אנחנו כאן כדי לעזור

תודה רבה

ובהצלחה



יצירת קשר:

נורית מרחב

רכזת לקויות למידה בבה"ס

ניתן להשאיר הודעה במזכירות הראשית

